

## ANALISIS ARMONICO (tonalidad menor)

El análisis armónico de músicas en tonalidad menor es más complejo que en la tonalidad mayor. Esto se debe a que en la tonalidad menor se utiliza una combinación de los grados diatónicos de las tres escalas (antigua, armónica, melódica). Es necesario tener presente los acordes más frecuentemente utilizados:

Im Im7

IIIm7(b5)

bIIIMaj7

IVm7

V7

bVIMaj7

bVII7 VIIdis(7dis)

El procedimiento para efectuar análisis armónico en la tonalidad menor es similar al explicado anteriormente (para la tonalidad mayor).

Se define la escala/tonalidad a través de la armadura de clave, se flechan todos los acordes dominantes (principal y secundarios) a sus acordes de resolución, se cifran (con números romanos) los grados diatónicos y por último se analizan los acordes dominantes.

Si algún dominante no resuelve, o es bVII (VII grado diatónico de la escala menor antigua) o es un dominante que resuelve en cadencia rota (V7 - bVIMaj7 / V7 - bIIIMaj7), o es un dominante que pertenece a otra "area armónica (a estudiarse posteriormente).

### DEFINICION DE LA TONALIDAD MAYOR / MENOR

Los siete acordes diatónicos (campo armónico) de una escala mayor son iguales que los siete acordes diatónicos de su escala menor relativa (menor antigua):

Ejemplo:

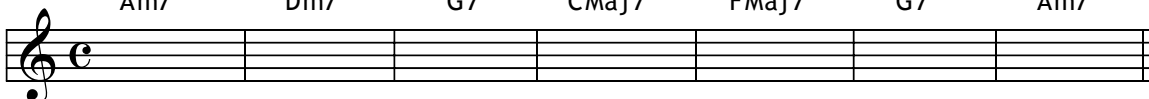
escala de C : CMaj7 - Dm7 - Em7 - FMaj7 - G7 - Am7 - Bm7(b5)

escala de Am : Am7 - Bm7(b5) - CMaj7 - Dm7 - Em7 - FMaj7 - G7

Esta característica produce cierta confusión y a veces músicas que están en tonalidad menor son analizadas como si estuvieran en tonalidad mayor:

Ejemplo:

tonalidad C ? :	VI	II	V	I	IV	V	VI
	Am7	Dm7	G7	CMaj7	FMaj7	G7	Am7



tonalidad Am ? :	I	IV	bVII	bIII	bVI	bVII	I
------------------	---	----	------	------	-----	------	---

El primer acorde de una música en tonalidad mayor o menor puede ser cualquiera (no necesariamente el I grado), consecuentemente el hecho de analizar el primer acorde de la música no colabora para definir si está en la tonalidad mayor o menor.

Con respecto al acorde final, generalmente es utilizado el I grado (tónica).

La tonalidad menor toma, en la mayoría de los casos, el V7 de la escala menor armónica (o melódica) ya que por ser dominante (mayor con 7ma menor) genera una cadencia más conclusiva hacia el Im.

Este es un elemento adicional de análisis que puede ayudar a definir la tonalidad, aunque no brinda total seguridad ya que ese acorde también puede ser considerado como dominante secundario V/VI en la tonalidad mayor: